



การไฟฟ้าส่วนภูมิภาค  
PROVINCIAL ELECTRICITY AUTHORITY

เลขที่ ก.๓.กบข.(บอ.) ๑๑๖๙ / ๒๕๖๗  
ชื่อผู้รับ นายพิชิตนันท์ พิชิตสุวรรณรัช  
ชื่อผู้ส่ง นายนิวัฒน์ มาประจวบ

วันที่ ๒๑ พ.ค. ๒๕๖๗  
ตำแหน่ง อ.ก.บข.(ก.๓)  
ตำแหน่ง อ.ก.บข.(ก.๓)

ด้วยการไฟฟ้า ก.๓.กบข.(บอ.) จะขอตัดไฟเพื่อปฏิบัติงานบำรุงรักษาอุปกรณ์ Load Break Switch ๑๑๕ kV  
สถานีไฟฟ้าอุโมงค์ รหัส UTGo๑YS-๐๕ ตามแผนผังสังเขปแนบ จำนวน ๑ แผ่น ดังนี้

ที่	ฟีดเดอร์	วัน/เดือน/ปี	ตั้งแต่เวลา	ถึงเวลา	ลักษณะงานที่ปฏิบัติ/บริเวณ	จาก	ถึง	ผู้ควบคุมงาน
๑.	Load Break Switch ๑๑๕kV สถานีไฟฟ้าอุโมงค์	๒๘ พ.ค. ๖๗	๐๘.๐๐ น.	๑๗.๐๐ น.	ดับไฟบำรุงรักษา อุปกรณ์ Load Break Switch ๑๑๕ kV	จุดต่อสายต้นถัดจากตัวอุปกรณ์	จุดต่อสายต้นหน้าสถานีไฟฟ้าอุโมงค์	นายคติตุลาชัย

พื้นที่ที่มีผู้ใช้ไฟได้รับผลกระทบ(ไฟดับ).....

ผู้ประสานงานการดับไฟ ชื่อ นายคติตุลาชัย ตำแหน่ง วศก.๗ ผบอ.กบข.(ก.๓) โทร ๐๘๖๓๙๔๙๖๘๘

พื้นที่ ที่ขอตัดไฟปฏิบัติงานมีสายเคเบิลใยแก้วนำแสงของ กฟผ.

- มีสายเคเบิลใยแก้วนำแสง ๑.๑  มีโอกาสชำรุด ๑.๒  ไม่มีโอกาสชำรุด
- ไม่มีสายเคเบิลใยแก้วนำแสง

(นายนิวัฒน์ มาประจวบ)

ตำแหน่ง.....อ.ก.บข.(ก๓).....

๒๐ พ.ค. ๒๕๖๗

สำหรับแผนควบคุมการจ่ายไฟ (ผคฟ.) กฟผ.๓

เรียน อ.ก.บข.(ก.๓)

ผคฟ. พิจารณาแล้วเห็นควร

อนุมัติให้ดับไฟตามคำขอชื่อ.....ฟีดเดอร์.....จาก.....ถึง.....

ในวันที่.....ตั้งแต่เวลา.....น. ถึง.....น. ตามใบสั่งทำสวิชชิงเลขที่.....

อนุมัติให้ดับไฟตามคำขอชื่อ.....ฟีดเดอร์.....จาก.....ถึง.....

ในวันที่.....ตั้งแต่เวลา.....น. ถึง.....น. ตามใบสั่งทำสวิชชิงเลขที่.....

พนักงานศูนย์ฯ นาย.....ประสานงานการขอตัดไฟกับ.....

(.....)

สำหรับผู้อนุมัติ

ที่ ก.๓ กบข.(คฟ.)

เรียน ผจก.....

อ.ก.บข.(ก.๓), อ.ก.ว.ว.(ก.๓)

อนุมัติ และแจ้ง จป. เพื่อตรวจสอบความปลอดภัย พร้อมทั้งลงข้อมูลแจ้งแผนดับไฟลงใน www.pea.co.th

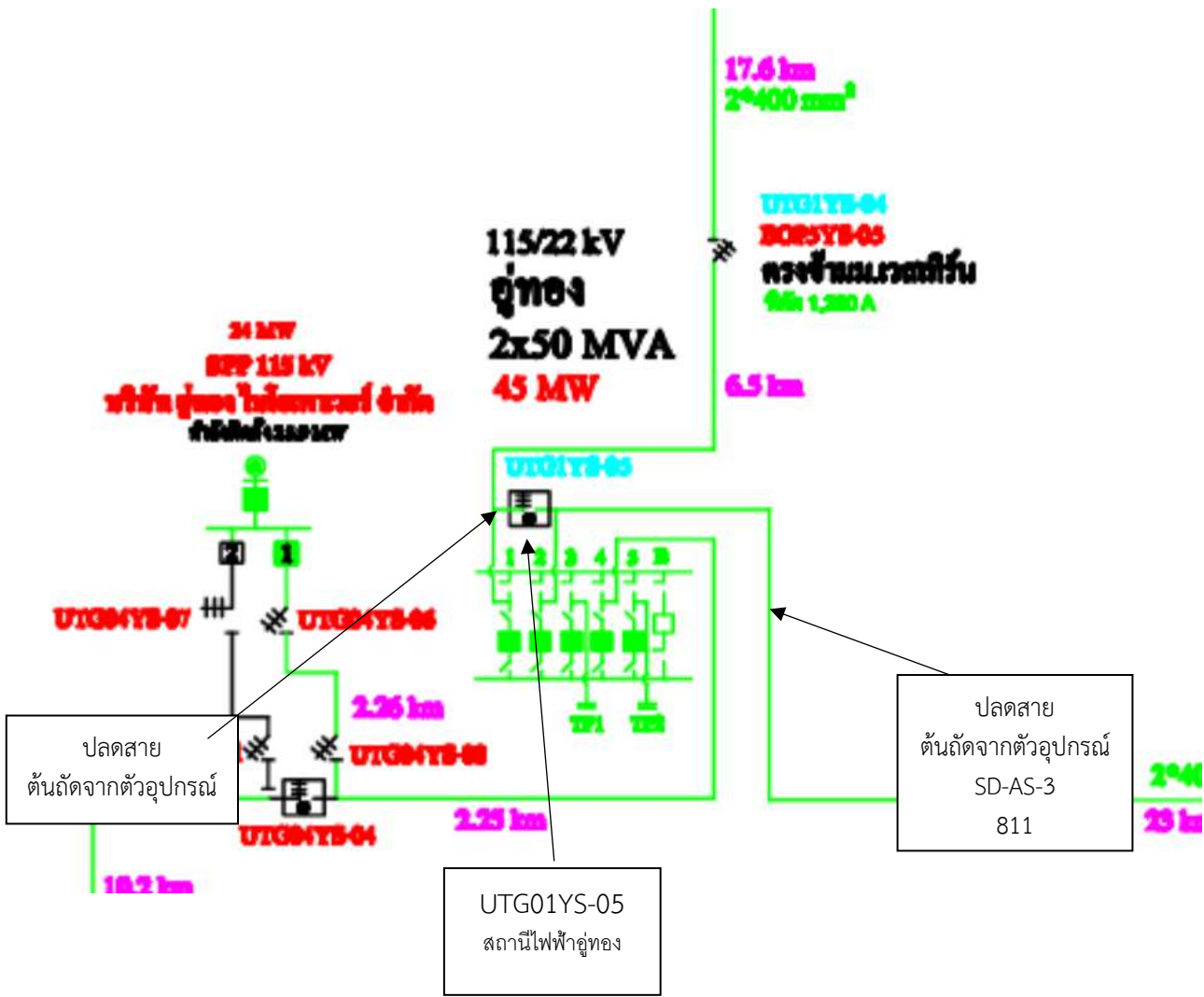
ขั้นตอนการสวิชชิง.....แผ่น

แผนผังแนบ.....แผ่น

ผจก.....(สถานี.....)

เพื่อทราบ และจัดพนักงานเข้าปฏิบัติงานร่วมกับศูนย์ฯ นครปฐม ตั้งแต่วันที่.....น. เป็นต้นไป จนกว่างานจะแล้วเสร็จ

ผผ.	มงคลชัย	นิวัฒน์ มาประจวบ
วศก.๗	คติตุลาชัย	๒๐ พ.ค. ๖๗



ปลดสาย  
ต้นถัดจากตัวอุปกรณ์

UTG01YS-05  
สถานีไฟฟ้าตู้ทอง

ปลดสาย  
ต้นถัดจากตัวอุปกรณ์  
SD-AS-3  
811